

# 갓평이 & 송송이

가평군 캐릭터 매뉴얼



# 갯평이&송송이 캐릭터 매뉴얼 목차

|           |                 |       |           |                    |       |           |                    |       |
|-----------|-----------------|-------|-----------|--------------------|-------|-----------|--------------------|-------|
| <b>01</b> | <b>캐릭터 이야기</b>  | 01    | <b>02</b> | <b>캐릭터 디자인 가이드</b> | 05    | <b>03</b> | <b>캐릭터 어플리케이션</b>  | 12    |
|           | a.캐릭터 소개        | 02    |           | a.기본형 및 컬러 시스템     | 06    |           | a. 캐릭터 응용 표정       | 13    |
|           | b.캐릭터 프로필 및 스토리 | 03-04 |           | b.캐릭터 흑백 규정        | 07    |           | b. 캐릭터 응용 동작       | 14-29 |
|           |                 |       |           | c.툰어라운드            | 08    |           | c. 이모티콘 디자인        | 30    |
|           |                 |       |           | d.비례 규정 및 그리드 시스템  | 09-10 |           | d. 캐릭터 굿즈 및 패턴 디자인 | 31-36 |
|           |                 |       |           | e.네이밍 시그니처 로고      | 11    |           |                    |       |

※본 매뉴얼은 가평군 캐릭터 갯평이 & 송송이를 사용한 콘텐츠, 제품 등의 제작·디자인을 위해 제작되었습니다.

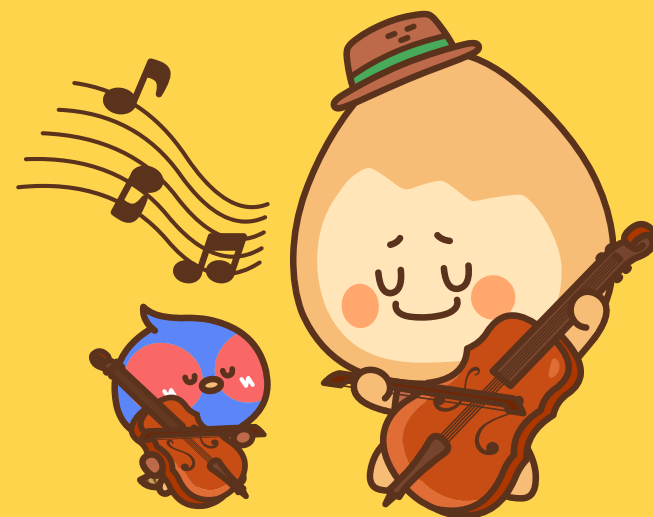
저작물의 일관성 유지와 효율적인 디자인 관리를 위해 제작된 지침으로 갯평이 & 송송이에 사용되는 모든 콘텐츠, 제품 등은 본 매뉴얼을 숙지 후 제작되어야 합니다.

캐릭터의 저작권자인 가평군의 허가 없이 본 매뉴얼을 외부에 무단 유출, 복제하는 것은 엄격히 금합니다.

본 매뉴얼에 수록된 어떠한 항목도 임의로 변경하여 사용할 수 없으며, 캐릭터 사용과 관련된 문의 사항이 있을 경우 가평군에 문의 및 협의하에 진행하시기를 바랍니다.

# 01

## 캐릭터 이야기



## a. 캐릭터 소개 (갯평이 & 송송이, Gadpyeongyi&Songsongyi)



갯평이 & 송송이는 가평의 대표특산물인 **잣**과 군조인 **꿩**을 현대적이고 세련되게 캐릭터화하여  
가평군민들의 힐링과 행복을 위해 탄생한 귀여운 이미지의 **가평군 대표 캐릭터**입니다.

## b. 캐릭터 프로필 및 스토리\_갯평이



‘갯평이’는 가평군의 대표특산물인 ‘잣’ 캐릭터로

여행과 캠핑을 좋아하는 귀엽고 사랑스러운 캐릭터의 이미지로 제작하였습니다.

캐릭터 이름은 가평의 옛 한자인 가평(嘉平)의 뜻인 ‘아름답고 평온한 고장’을 반영하면서도

상징적이고 세련된 이름으로 표현하고자,

‘최고의 청정자연이 있고 아름답고 살기 좋은 가평’을 의미하는 트렌디한 신조어 ‘갯평’을 활용한

‘갯평이’라는 이름으로 제작하여

가평이라는 지역명을 브랜드처럼 자연스럽게 생각날 수 있도록 하였으며,

캐릭터와 이름이 조화를 이루어 캐릭터의 정체성과 상징성도 한층 더 높였습니다. ”

**이름:** 갯평이

**직업:** 여행 가이드 겸 가평군 홍보대사

**특징:** 귀여운 얼굴과 양증맞은 모자가 포인트

**성격:** 새로운 여행에 대한 모험심과 탐구심이 강함

**취미:** 여행, 수상 레저

**좋아하는 것:** 모닥불 피우며 캠핑하기

**스토리:**

어느 날, 가평의 1,000년 묵은 잣나무에서

대굴대굴 굴러떨어진 잣에서 태어난 ‘갯평이’입니다.

잣나무숲의 피톤치드처럼 상쾌한 긍정의 기운을 뿜어내는 ‘갯평이’는

환한 미소로 사람들에게 힐링과 행복함을 안겨주는

‘여행 가이드 겸 가평군 홍보대사’입니다.

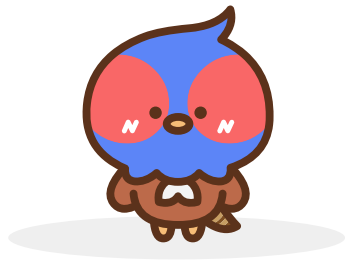
누구든지 가평으로 여행을 와서 소중한 추억을 간직하고 싶어 한다면

‘갯평이’는 언제든지 달려가 여러분에게 최고의 추억을 선사합니다.

\* 가평의 명칭: ‘가평’이라는 명칭은 신라시대 서로 다른 한자인 ‘아름다울 가(嘉)를 사용하는 가평(嘉平)’ 과 ‘더할 가(加)를 사용하는 가평(加平)’이 함께 사용되었다. (출처: 디지털가평문화대전)

\* 갯평: 뉴미디어, 온라인 커뮤니티, 축제 등에서 자주 사용되는 가평을 극찬하는 의미의 트렌디한 신조어로 ‘아름다운 청정자연이 있어서 살기 좋은 가평’이라는 뜻.

## b. 캐릭터 프로필 및 스토리\_송송이



'송송이'는 가평군의 군조인 '뽕' 캐릭터로

잣나무에서 노래를 부르기를 좋아하는 아기자기하고 발랄한 캐릭터의 이미지로 제작하였습니다.

캐릭터 이름은 잣나무에서 노래 부르기를 좋아하는 뽕의 컨셉으로

잣의 옛말인 송자(松子)의 '송(松)'과 노래를 뜻하는 '송(song)'을 합쳐서

'송송이'라는 부드럽고 포근한 이름으로

가평군 군조인 '뽕' 캐릭터가 군민들에게 한층 더 친근하게 느껴질 수 있도록 하였습니다.



**이름:** 송송이

**직업:** 가수 겸 가평군 홍보대사

**특징:** 뽕뽕뽕 눈과 바람에 날리는 듯한 머리 깃털이 포인트

**성격:** 매사에 긍정적이고 느긋한 성격

**취미:** 노래, 춤추기

**좋아하는 것:** 잣나무 숲속을 다니며 노래 부르기

**스토리:**

'송송이'는 어릴 때부터 가평의 잣나무 숲속을 다니며 노래를 부르던 유명 가수인

가평의 뽕입니다. 흥이 많고 아름다운 노래 실력 덕분에

숲속 모든 이들은 '송송이'의 공연을 기다렸습니다.

그러던 어느 날 평소처럼 공연하다 만나게 된 '갯평이'가 제안하였습니다.

"송송이야, 가평의 홍보대사인 우리가 여행을 다니며

아름다운 노래와 음악으로 일상에 지친 사람들에게 힐링과 행복을 전해주자!"

그날 이후로 '송송이'는 '갯평이'와 함께 가평 여행을 다니며 노래와 음악으로

사람들에게 힐링과 행복을 전달하고 있습니다.

# 02

## 캐릭터 디자인 가이드

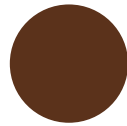


# a. 기본형 및 컬러 시스템

캐릭터는 지정된 색을 사용해야 하며 임의로 변경할 수 없습니다.



공통



라인

#5B321B

C\_59 M\_80 Y\_96 K\_42  
R\_91 G\_50 B\_27  
PANTONE 175 C



카라, 포켓

#F4F4F4

C\_5 M\_4 Y\_4 K\_0  
R\_244 G\_244 B\_244  
PANTONE 11-1001 TCX



잣1, 팽 부리 및 다리

#F7BD77

C\_5 M\_34 Y\_56 K\_0  
R\_247 G\_189 B\_119  
PANTONE 1355 C

개별 컬러



잣2

#FFE5B8

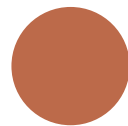
C\_1 M\_14 Y\_32 K\_0  
R\_255 G\_229 B\_184  
PANTONE 918 C



볼터치

#FFA76C

C\_0 M\_46 Y\_57 K\_0  
R\_255 G\_167 B\_108  
PANTONE 1565 C



조끼, 모자

#BC6A4A

C\_33 M\_68 Y\_72 K\_0  
R\_188 G\_106 B\_74  
PANTONE 7585 C



포인트

#48AA5B

C\_71 M\_14 Y\_80 K\_0  
R\_72 G\_170 B\_91  
PANTONE 7730 C



팽1

#F96769

C\_0 M\_73 Y\_49 K\_0  
R\_249 G\_103 B\_103  
PANTONE 178 C



팽2

#5C85F7

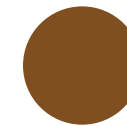
C\_69 M\_48 Y\_0 K\_0  
R\_92 G\_133 B\_247  
PANTONE 2718 C



꼬리깃1

#C79E63

C\_28 M\_42 Y\_65 K\_0  
R\_199 G\_158 B\_99  
PANTONE 7562 C



꼬리깃2

#7F4F21

C\_53 M\_72 Y\_100 K\_20  
R\_127 G\_79 B\_33  
PANTONE 1405 C

## b. 캐릭터 흑백 규정

캐릭터는 지정된 색을 사용해야 하며 임의로 변경할 수 없습니다.



공통



라인

#3C3C3C

C\_0 M\_0 Y\_0 K\_77  
R\_60 G\_60 B\_60



카라, 포켓

#F4F4F4

C\_5 M\_4 Y\_4 K\_0  
R\_244 G\_244 B\_244



잣1, 팽 부리 및 다리

#C7C7C7

C\_0 M\_0 Y\_0 K\_22  
R\_199 G\_199 B\_199

개별 컬러



잣2

#E8E8E8

C\_0 M\_0 Y\_0 K\_0  
R\_232 G\_232 B\_232



볼터치

#BBBBBB

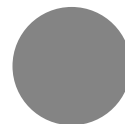
C\_0 M\_0 Y\_0 K\_27  
R\_187 G\_187 B\_187



조끼, 모자

#7F7F7F

C\_0 M\_0 Y\_0 K\_50  
R\_127 G\_127 B\_127



포인트

#848484

C\_0 M\_0 Y\_0 K\_48  
R\_132 G\_132 B\_132



팽1

#939393

C\_0 M\_0 Y\_0 K\_42  
R\_147 G\_147 B\_147



팽2

#858585

C\_0 M\_0 Y\_0 K\_48  
R\_133 G\_133 B\_133



꼬리깃1

#A4A4A4

C\_0 M\_0 Y\_0 K\_36  
R\_164 G\_164 B\_164



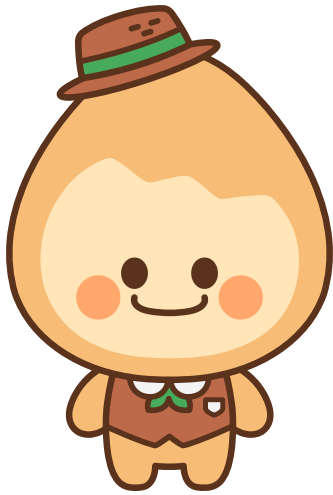
꼬리깃2

#585858

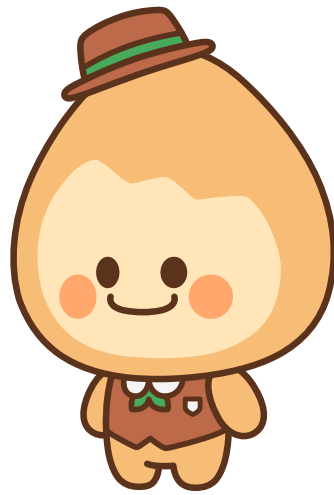
C\_0 M\_0 Y\_0 K\_65  
R\_88 G\_88 B\_88

## C. 턴어라운드

턴어라운드는 캐릭터의 전후좌우를 입체적으로 보여주며 캐릭터를 활용함에 있어서 지켜져야 합니다.



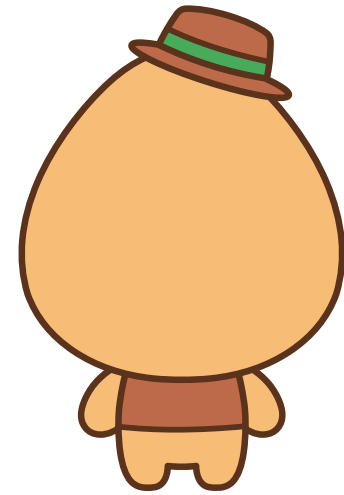
Front



Half side



Side

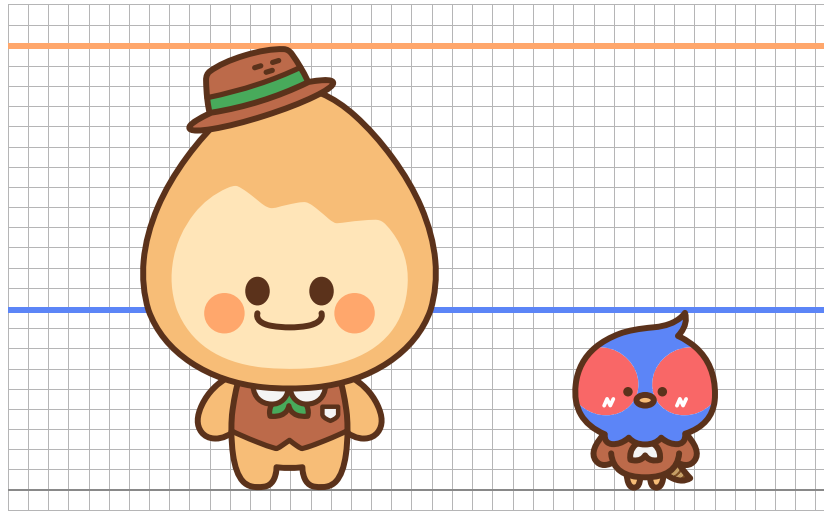


Back

## d. 비례 규정 및 그리드 시스템

캐릭터의 비례는 가이드의 비율대로 적용되어야 합니다.

- 전체 캐릭터 그리드

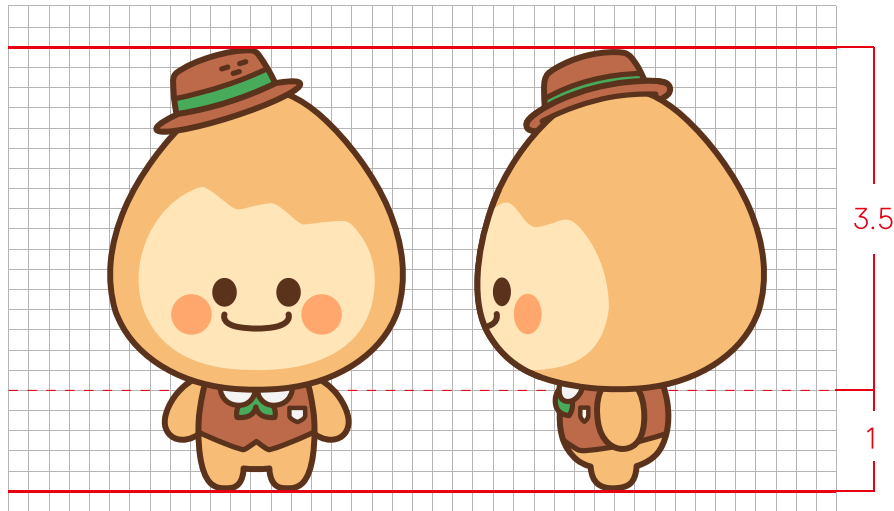


갯평이와 송송이가 함께 서 있을 때, 송송이 키는 갯평이의 눈 아래쪽에 위치합니다.

# d. 비례 규정 및 그리드 시스템

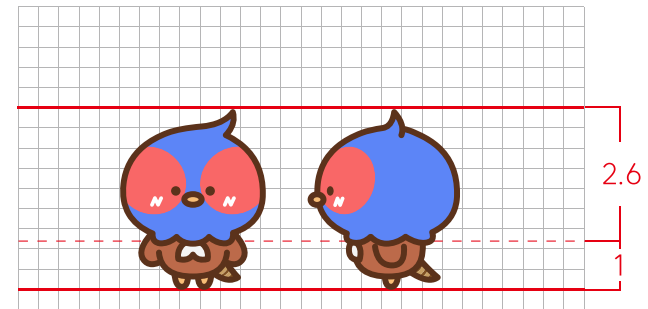
캐릭터의 비례는 가이드의 비율대로 적용되어야 합니다.

- 갓평이 비례



머리가 몸통 길이의 3.5배입니다.

- 송송이 비례



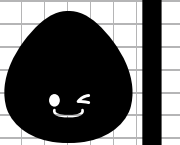

머리가 몸통 길이의 2.6배입니다.





모든 동작에서 캐릭터의 비례는 가이드의 비율대로 적용되어야 하며, 임의로 변경할 수 없습니다.

## e. 네이밍 시그니처 로고

갓평이 & 송송이

갓평이 & 송송이

# 03



## 캐릭터 어플리케이션



# a. 캐릭터 응용 표정



기본



기쁨



화남



슬픔



즐거움

## b. 캐릭터 응용 동작



콘트라베이스를 연주하는 모습  
(문화·공연)



수상 레저를 하는 모습  
(관광·수상 레저)



모닥불을 피고 캠핑하면서 기타를 치는 모습  
(관광·캠핑)

## b. 캐릭터 응용 동작



가평에서 키운 농산물 바구니를 안고 있는 모습  
(농업·농특산물)



가평 GP 페이 카드를 들고 엄지척 하는 모습  
(지역경제·소상공인)

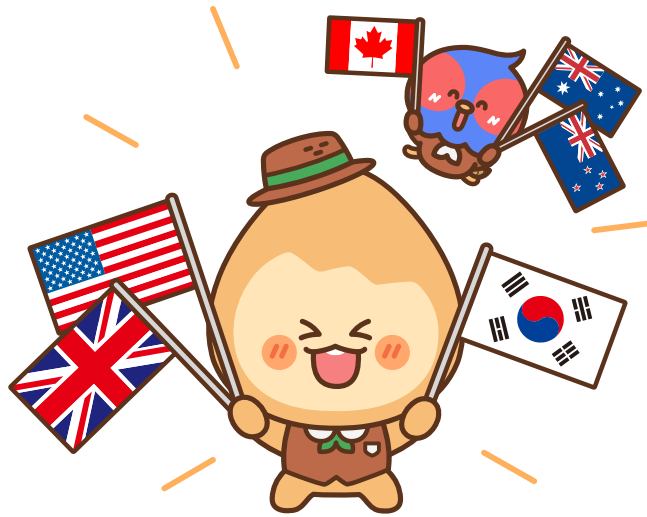


산불 조심 팻말을 들고 있는 모습  
(산림 보호)

# b. 캐릭터 응용 동작



태극기를 들고 애국심이 넘치는 모습  
(보훈)



한국, 미국, 영국, 캐나다, 호주, 뉴질랜드 국기를 들고 있는 모습  
(관광안보)



지도를 보며 복지 사각지대를 찾는 모습  
(복지·행복나눔)

## b. 캐릭터 응용 동작



구명조끼를 입고 물놀이 안전 지도를 하는 모습  
(물놀이 안전)



안전모를 쓰고 안전제일 표지판과 함께 있는 모습  
(산업 안전)



예방 접종 주사기를 들고 있는 모습  
(보건·예방접종)

## b. 캐릭터 응용 동작



금연 피켓을 들고 있는 모습  
(보건·금연)



커다란 책에서 튀어나오는 모습  
(교육·독서)



돋보기를 보고있는 모습

## b. 캐릭터 응용 동작



갯평이가 가평, 사랑, 기부가 적혀진 하트 모양을 들고 있는 모습  
(고향사랑기부)



송송이가 E-스포츠(게임)하고 있는 모습  
(문화)



갯평이가 볼링을 치고 있는 모습  
(체육)

## b. 캐릭터 응용 동작



갯평이가 군부대 행사 참여하는 모습  
(보훈·안보)



송송이가 휠체어를 미는 모습  
(복지·행복나눔)



갯평이가 인솔 깃발들고 있는 모습  
(관광 및 체험 관련 사업 홍보)

## b. 캐릭터 응용 동작



갯평이가 경찰복 입고 '아동학대신고 112' 팻말 들고 있는 모습  
(아동학대예방 관련 사업 홍보)

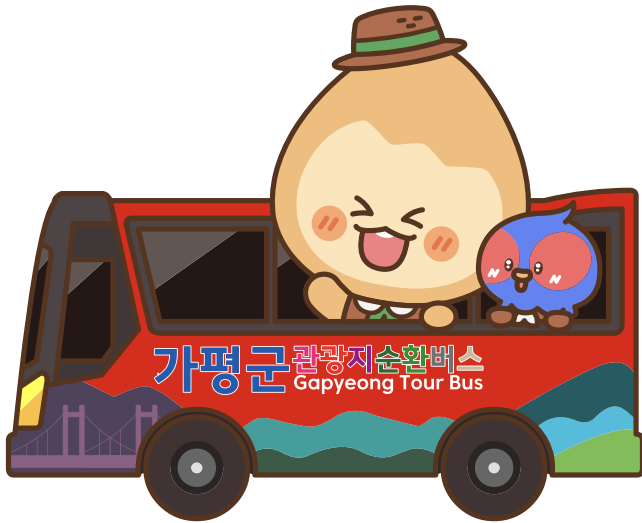


갯평이가 풍선을 들고 있는 모습  
(아동관련 행사)



갯평이가 짐벌/카메라를 들고 있는 모습  
(영상미디어센터 홍보)

## b. 캐릭터 응용 동작



갓평이와 송송이가 '가평군 관광지 순환버스'를 타고 가는 모습  
(관광 분야 홍보)

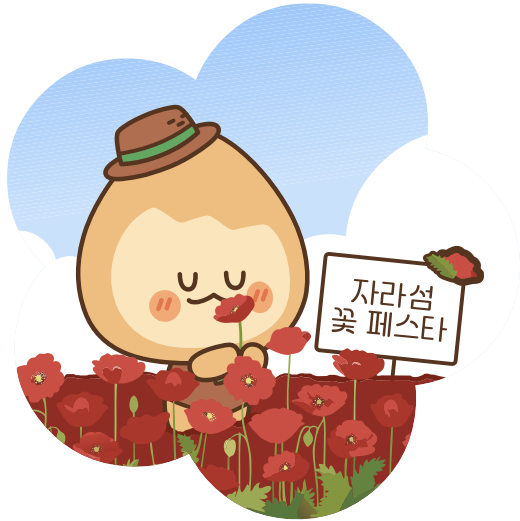


갓평이가 캐리어(배낭) 메고 여행가는 모습  
(관광 분야 홍보)



송송이가 책상에 앉아서 노트북으로 일하는 모습(워케이션)  
(관광 분야 홍보)

## b. 캐릭터 응용 동작



갯평이가 자라섬 꽃페스타에서 꽃향기를 맡는 모습  
(관광 분야 홍보)



송송이가 유기견을 따뜻하게 안고 있는 모습  
(펫티켓 및 입양 안내 현수막)



송송이가 유기견과 산책하는 모습  
(문화행사 홍보 포스터)

# b. 캐릭터 응용 동작



갯평이가 가축방역복을 입은 모습  
(가축방역 분야 홍보)

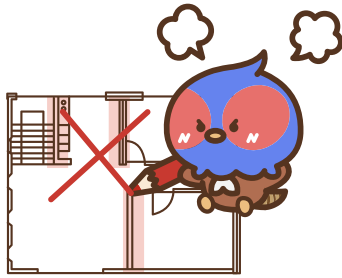


갯평이가 작은 방역차량을 운전하는 모습  
(가축방역 분야 홍보)



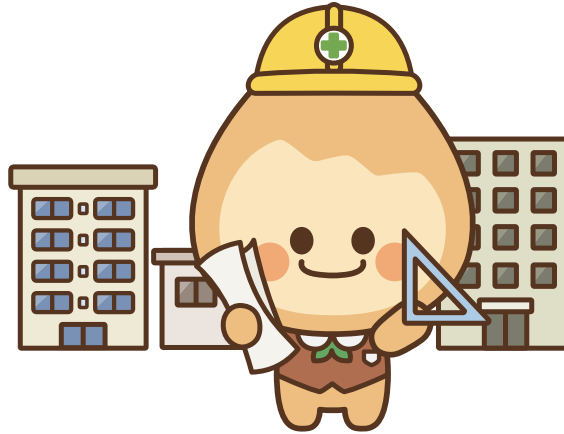
침 흘리는 소 옆에서 갯평이가 전화를 들고 신고하는 모습  
(가축방역 분야 홍보)

## b. 캐릭터 응용 동작

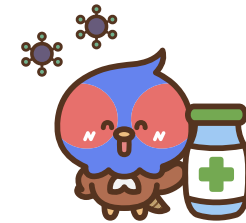


### 불법 증축 금지

송송이가 불법건축물 근절 홍보중인 모습  
(불법건축물 근절 홍보)



빌라, 주택 등 건물 배경에서 있는 모습  
(건축, 주택 관련 안내 및 홍보)

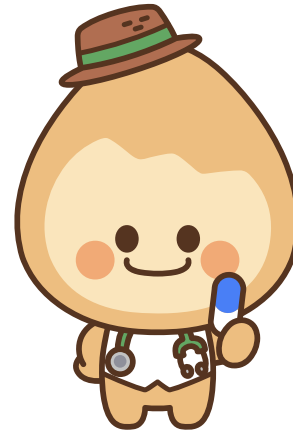


송송이가 백신을 들고 있는 모습  
(예방접종 홍보 사업)

## b. 캐릭터 응용 동작



갯평이가 '장기기증, 기적이 되다' 피켓을 들고 있는 모습  
(장기 등 인체조직 기증 문화 홍보)



갯평이가 약 캡슐을 들고 청진기를 귀에 꽂은 모습  
(명절·연휴 휴일지킴이 약국 안내 및 홍보)



갯평이가 산책하는 모습  
(걷기프로그램 홍보)

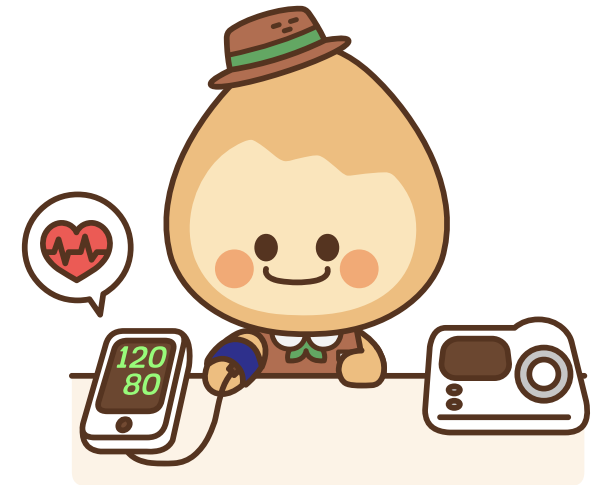
## b. 캐릭터 응용 동작



갯평이가 운동하는 모습  
(비만예방, 신체활동 사업 홍보)



갯평이가 구강검진 하고있는 모습  
(주민건강증진행사)

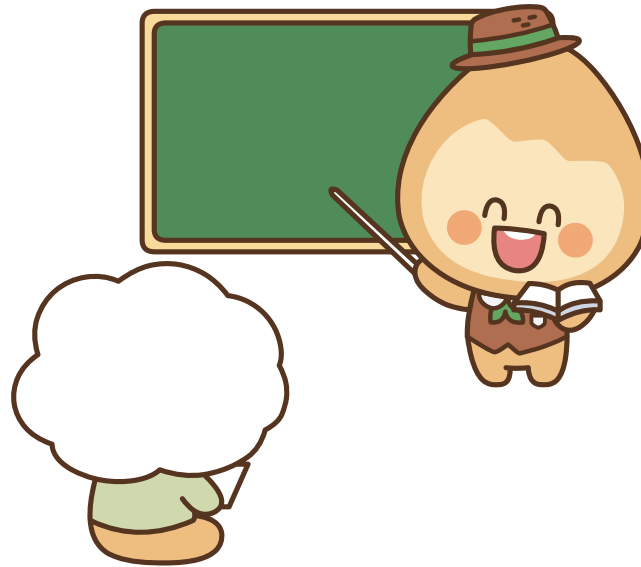


갯평이가 혈압 체크하는 모습  
(건강관련 분야)

## b. 캐릭터 응용 동작



송송이가 어르신을 부축하는 모습  
(건강관련 분야)



갯평이가 어르신을 교육하고 있는 모습  
(건강관련 분야)



갯평이가 분리배출 하는 모습  
(올바른 폐기물 분리배출 방법 홍보)

## b. 캐릭터 응용 동작



갯평이가 수돗물을 컵에 받아 마시는 모습  
(수돗물 수질 홍보분야)

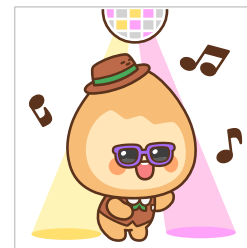
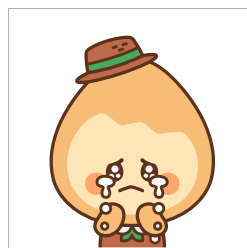
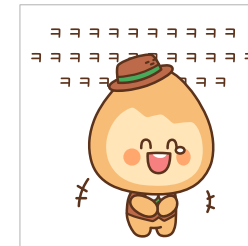
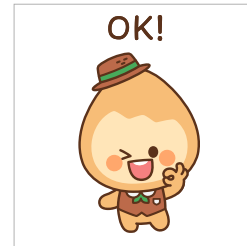


갯평이가 본회의장에서 의사봉을 치는 모습  
(의회 홍보)



송송이가 의회 자료를 검토하는 모습  
(의회 홍보)

# C. 캐릭터 이모티콘



## d. 캐릭터 굿즈 디자인

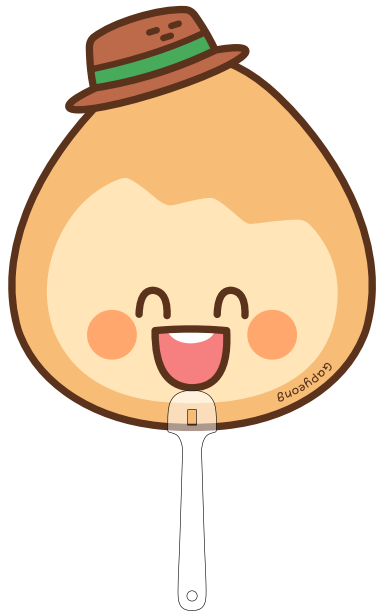


● 에코백



● 텀블러

## d. 캐릭터 굿즈 디자인

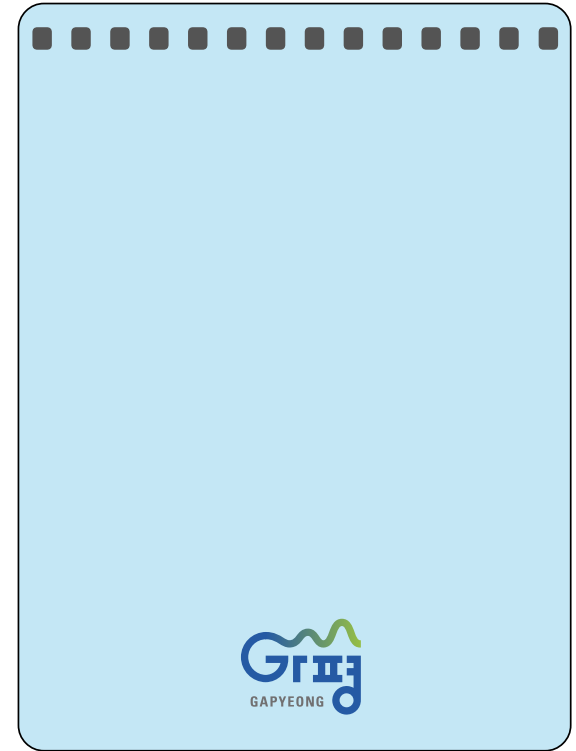
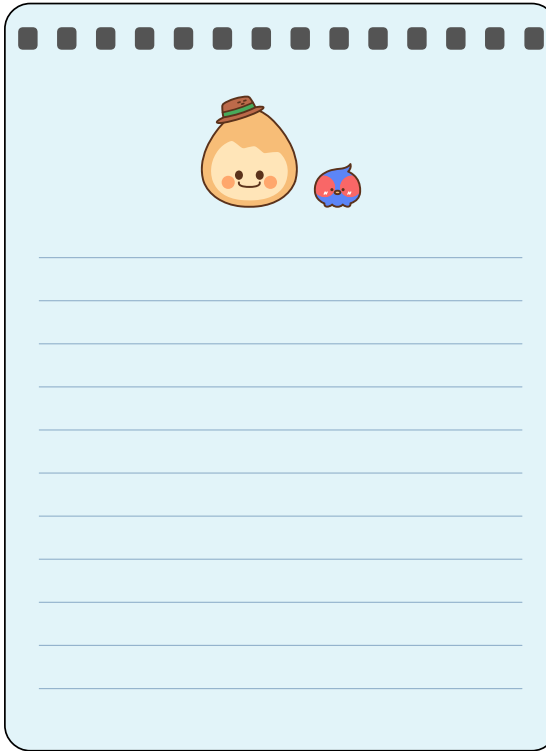


● 부채



● 우산

# d. 캐릭터 굿즈 디자인



● 노트

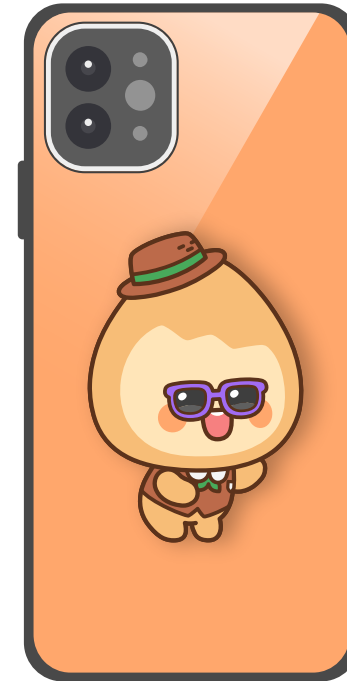
## d. 캐릭터 굿즈 디자인



● 볼펜



● 스마트톡



● 그림톡

## d. 캐릭터 패턴 디자인



# d. 캐릭터 패턴 소스



솔방울



마시멜로



나무



숲



텐트 1



텐트 2



백팩



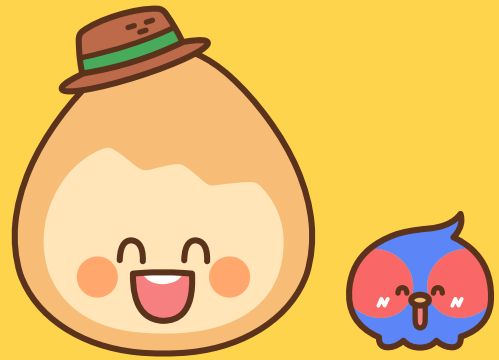
램프



캠핑

## 캐릭터 활용 주의 사항

- 본 캐릭터 매뉴얼은 브랜드를 보조하는 수단으로 상품 또는 서비스 등으로 소비자에게 브랜드를 각인시킬 수 있는 상징물이므로 제시된 디자인의 가이드라인을 준수하여 형태, 비례, 색상 등을 정확하게 활용해야 합니다.
- 캐릭터의 추가 이미지 제작 시 가이드에 안내된 턴어라운드, 색상, 응용 표정, 응용 동작을 바탕으로 제작되어야 합니다.
- 별도의 일러스트 작가 및 캐릭터 디자이너를 통해 제작할 시 담당 부서와 협의 바랍니다.
- 코스튬 및 추가 소품 개발 시 저작권을 침해하지 않도록 사전에 확인하여야 합니다.



Thank you!